

Bateria zewnętrzna (dodatkowa) City Lion do hulajnóg Xiaomi - instrukcja montażu.

!! Przed rozpoczęciem upewnij się, że bateria w Twojej hulajnodze jest maksymalnie naładowana (~41,5V) !!

Modyfikacja oprogramowania.

Aby z powodzeniem korzystać z baterii zewnętrznej, należy dokonać zmiany w oprogramowaniu hulajnogi. Nie przejmuj się, nie wymaga to wiedzy specjalistycznej i z załączoną poniżej instrukcją nie powinno to potrwać więcej niż 30 minut. Jeżeli będziesz miał(a) jakiegokolwiek problemy, zachęcamy do kontaktu z nami: info@citylion.pl.

Ważne!

Poradnik został zaktualizowany dla najnowszej wersji oprogramowania sterownika, która uniemożliwia dalsze modyfikacje oprogramowania hulajnogi. Prosimy postępować zgodnie z instrukcjami poniżej, a pojazd prawidłowo przejdzie przez proces przywracania do starszej wersji oprogramowania.

Będziesz potrzebował(a) telefonu z systemem **Android**.

1. Pobierz odpowiedni plik oprogramowania i zachowaj go w pamięci smartfona z systemem Android.

Oprogramowanie

Kliknij, aby pobrać, lub skopiuj link do pobrania

Xiaomi M365 / 1S / Essential / Pro / Pro 2:
<https://citylion.pl/soft/xiaomi-universal.zip>

[Kliknij, aby pobrać](#)

Xiaomi Mi 3:
<https://citylion.pl/soft/xiaomi-mi3.zip>

[Kliknij, aby pobrać](#)

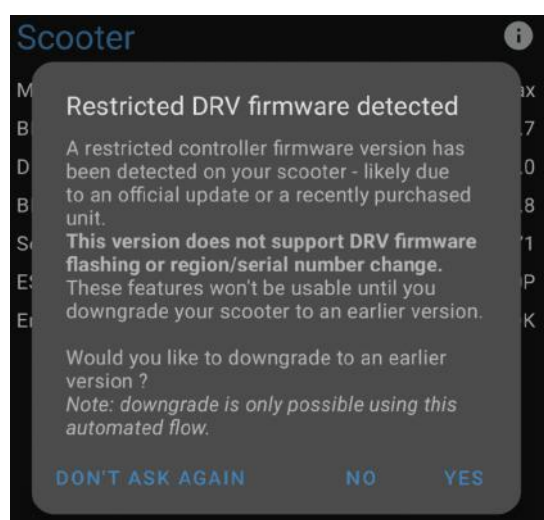
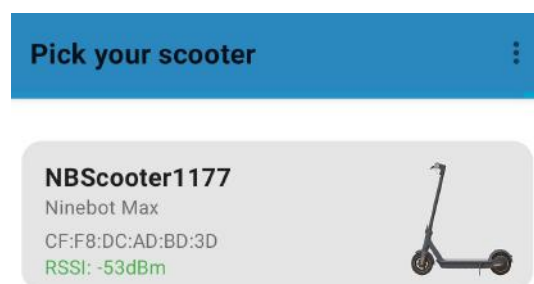


2. Pobierz aplikację “ScooterHacking Utility” ze Sklepu Play. Zwróć uwagę, czy posiadasz najnowszą wersję oprogramowania. Zaktualizuj aplikację, jeżeli jest taka możliwość. <https://play.google.com/store/apps/details?id=sh.cfw.utility>



Jeżeli nie możesz znaleźć aplikacji w Sklepie Play, to pobierz ją bezpośrednio ze strony autorów – <https://utility.cfw.sh/>

3. Otwórz aplikację i połącz się z hulajnogą.

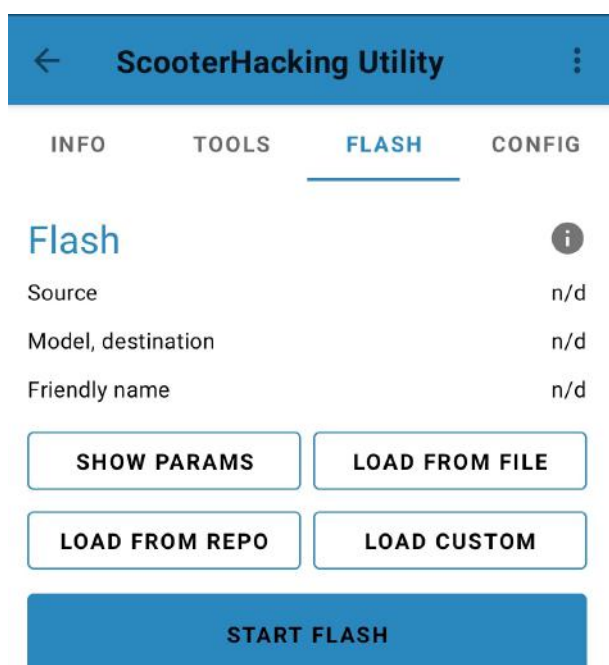
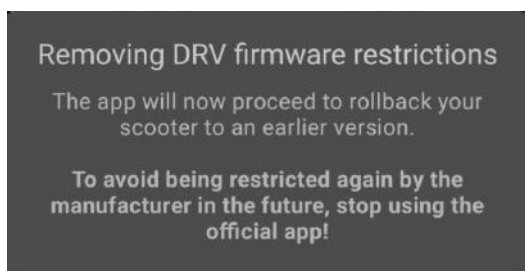


4. Jeżeli program pokaże komunikat (obrazek obok) o wykryciu nowej wersji oprogramowania, bezwzględnie wciśnij „Yes” i postępuj zgodnie z komunikatami wyświetlanymi na ekranie.

Jeżeli taki komunikat nie wystąpi, możesz przejść do kroku 5.

Po zakończonym procesie możesz przejść dalej.

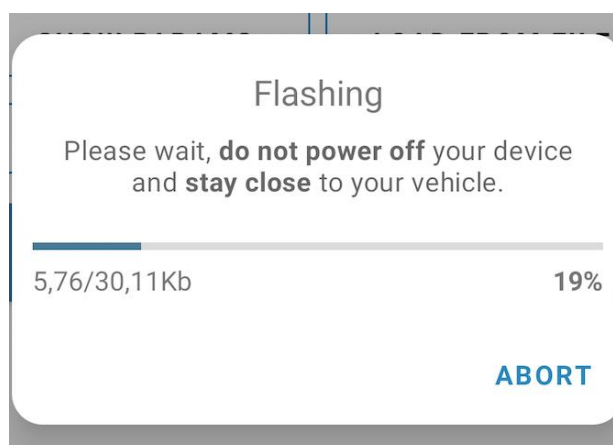
Aby uniknąć problemów z kompatybilnością w przyszłości prosimy o zrezygnowanie z korzystania z oficjalnej aplikacji producenta!



5. Kliknij "LOAD FROM FILE" i wybierz pobrany wcześniej plik z pamięci telefonu.

6. Kliknij "START FLASH".

7. Po około 30 sekundach aplikacja zakończy wgrywanie zmodyfikowanego oprogramowania do hulajnogi.



Po wykonaniu powyższych kroków możesz przejść do montażu baterii dodatkowej.

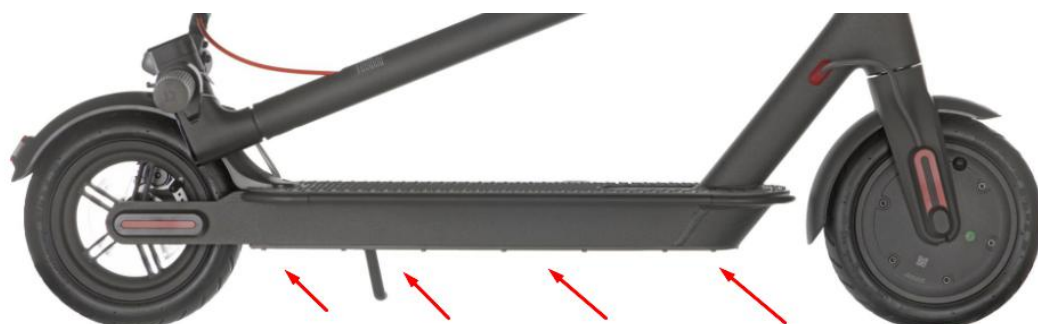
Montaż baterii.



1. Wyjmij gumową przelotkę z ramy hulajnogi. Zastosuj przelotkę na dwa przewody (jest w zestawie). Alternatywnie, przerób oryginalną przelotkę tak, by mogła pomieścić dwa przewody (można to zrobić przy pomocy noża lub nożyczek).

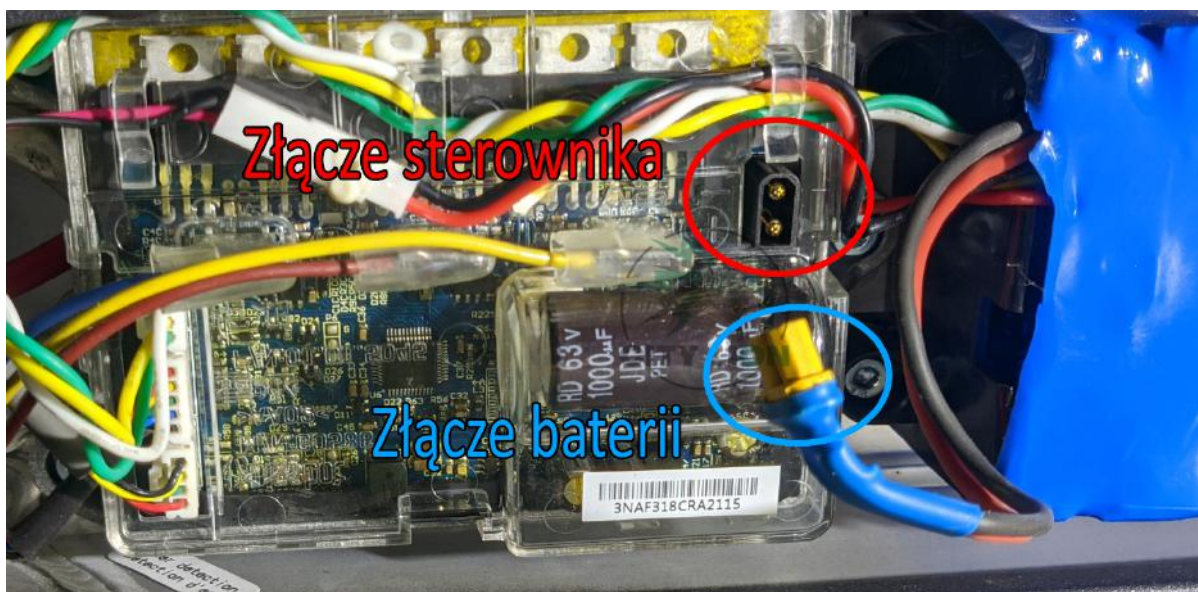
Uwaga! Prosimy o nie usuwanie poduszki z folii bąbelkowej znajdującej się w torbie. Pomaga ona chronić baterię przed uszkodzeniami.

2. Odkręć pokrywę platformy ze spodu hulajnogi. Potrzebny będzie klucz TORX T10 (w zestawie).



3. Przeprowadź przewód odchodzący od torby przez otwór zaznaczony na fot. 1, tak, by wy dostał się on spodem hulajnogi.

4. Odłącz czerwono-czarny przewód od złącza sterownika.



5. Podłącz odpowiednie złącza (**zachowaj kolejność!**):

5.1. czerwono-czarny przewód z hulajnogi (złącze **żeńskie**) podłącz do przewodu odchodzącego z baterii zewnętrznej (złącze **męskie**).

5.2. przewód odchodzący z baterii zewnętrznej (złącze **żeńskie**) podłącz do złącza sterownika.

6. Zamocuj torbę przy podeście hulajnogi, stosując rzepy oraz plastikowe uchwyty (w zestawie).

7. Przykręć pokrywę platformy.

8. Otwórz torbę i podłącz złącza, które się w niej znajdują.

9. Gotowe! Hulajnoga jest gotowa do użytku! :)



Prawidłowy montaż uchwytów.

UWAGA!

**Bateria jest urządzeniem elektrycznym i nie jest wodoszczelna!
Wszelki kontakt z wodą grozi trwałym uszkodzeniem lub
niebezpieczeństwem, jak również utratą gwarancji!**