

**¡Antes de proceder a la instalación, asegúrate de que la batería de tu patinete está cargada al máximo (~41,5V)!**

## Modificación del software

Para poder disfrutar de la batería externa, hay que hacer cambios en el software del patinete. No te preocupes, para hacerlo no necesitarás disponer de conocimientos especializados, con estas instrucciones lo harás en menos de 15 minutos. Si tienes algún problema, simplemente ponte en contacto con nosotros: [info@citylion.pl](mailto:info@citylion.pl).

Para hacerlo, necesitarás un teléfono móvil con el sistema **Android**.

1. Descarga el archivo de software correspondiente y guárdalo en la memoria de tu móvil con el sistema Android.

## Software

**Haz clic para descargar, escanea el código QR o transcribe el enlace de descarga**

- Ninebot G30 Max: [Haz clic para descargar](#)

<https://citylion.pl/soft/ninebot.zip>



2. Descarga la aplicación "ScooterHacking Utility" de la tienda Play.



ScooterHacking Utility  
(wczesniejszy dostęp)

ScooterHacking.org Narzędzia

PEGI 3

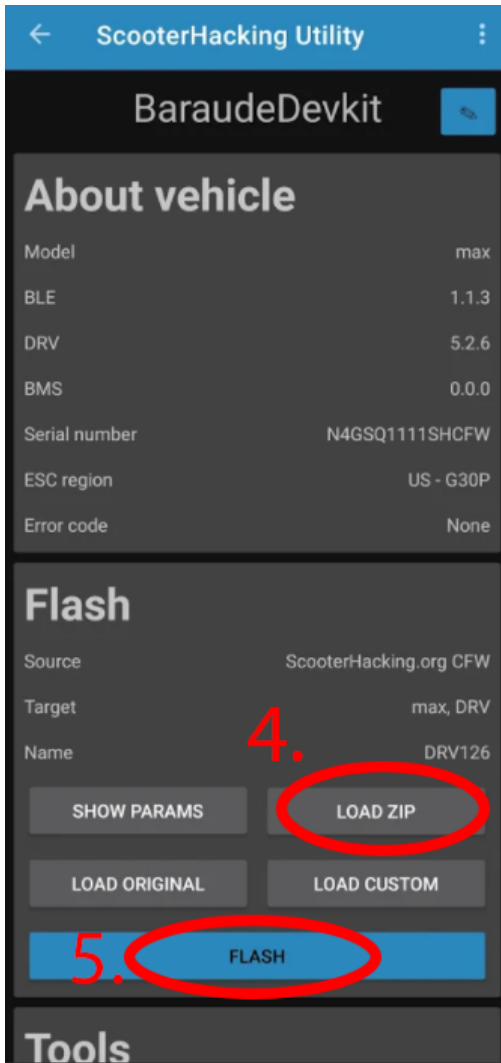
Ta aplikacja jest wciąż rozwijana. Moze być niestabilna.

Nie masz żadnych urządzeń

Dodaj do listy życzeń

Zainstaluj

<https://play.google.com/store/apps/details?id=sh.cfw.utility>



3. Abre la aplicación y conéctate con tu patinete.

4. Haz clic en “LOAD ZIP” y selecciona de la memoria de tu móvil el archivo que has descargado anteriormente.

5. Haz clic en “FLASH”.

6. Después de unos 30 segundos, la aplicación finalizará la descarga del software modificado en tu patinete.

Una vez completados los pasos anteriores, puedes proceder a la instalación de la batería externa.

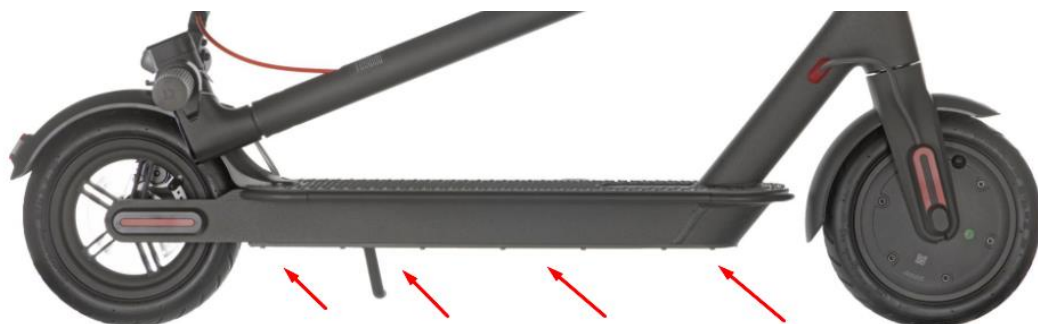
## Instalación de la batería



**1.** Retira el pasacables de goma del bastidor del patinete. Utiliza el pasacables para dos cables (incluido en el kit). Alternativamente, puedes adaptar el pasacables original para que acomode los dos cables (con un cuchillo o tijeras).

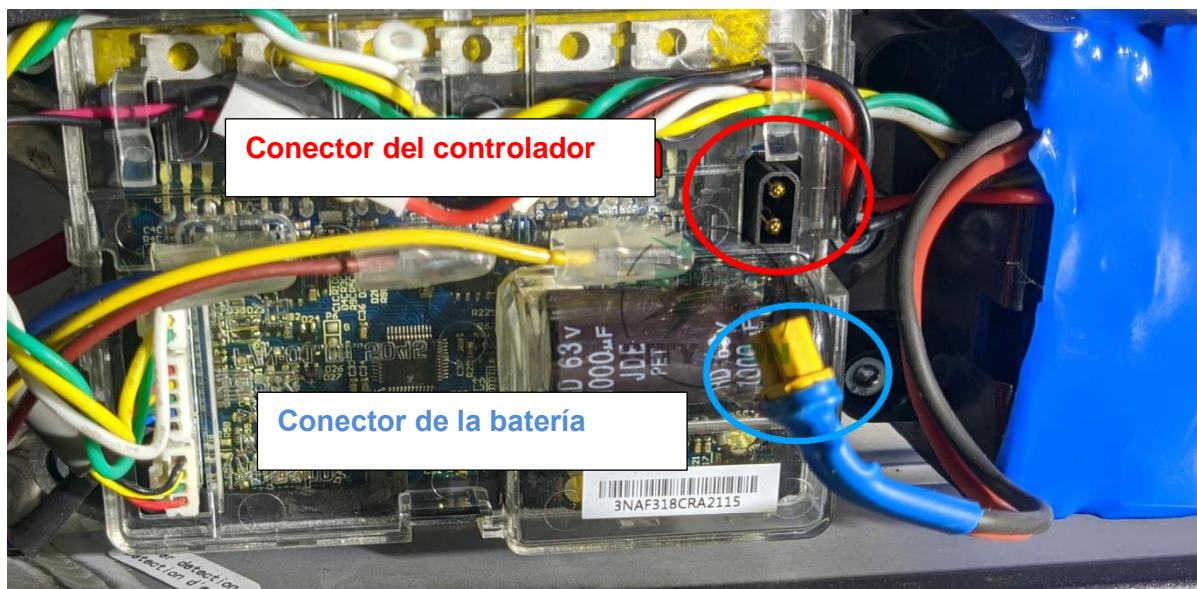
**¡Nota!** No retires el cojín de plástico de burbujas que está en la bolsa: este cojín protege la batería de los daños.

**2.** Desenrosca la cubierta de la plataforma desde la parte inferior del patinete. Para hacerlo, necesitarás la llave TORX T10 (incluida en el kit).



**3.** Pasa el cable que sale de la bolsa por el orificio (Foto 1) de tal forma para que salga por la parte inferior del patinete.

4. Desconecta el cable rojo/negro del conector del controlador.



5. Conecta los conectores correspondientes (¡observando el orden!):

5.1. Conecta el cable rojo/negro del patinete (conector hembra) al cable que sale de la batería externa (conector macho).

5.2. Conecta el cable que sale de la batería externa (conector hembra) al conector del controlador.

6. Fija la bolsa con los velcros y las bridas de plástico (incluidas en el kit) a la plataforma del patinete.

7. Atornilla la cubierta de la plataforma.

8. Abre la bolsa y conecta los conectores que están en la bolsa.

9. ¡Listo! Ya puedes disfrutar de tu patinete :)



Correcto montaje de las asas

## ¡NOTA!

¡La batería es un dispositivo eléctrico y no es resistente al agua! ¡Cualquier contacto con el agua puede provocar un

**peligro o daños permanentes, así como la pérdida de la  
garantía!**